

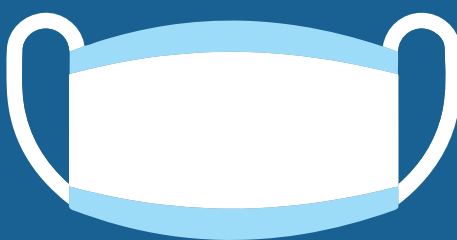


ripartire sicuri

fase 2
covid-19



mantenere la distanza



usare la mascherina



lavarsi le mani

La mascherina

Va usata:

- sempre in spazi chiusi pubblici e privati
- sempre nei mezzi di trasporto pubblico, in taxi e nelle auto a noleggio con conducente;
- sempre all'aperto se non è possibile mantenere la distanza di almeno 1mt

È necessario:

- lavare o igienizzare le mani prima e dopo averla indossata
- coprire sempre naso e bocca
- gettarla nella raccolta differenziata (chi la abbandona in terra rischia fino a 500 euro di multa)

Chi è esentato:

- bambini al di sotto dei 6 anni, disabili e chi se ne prende cura (rispettando la distanza di sicurezza)

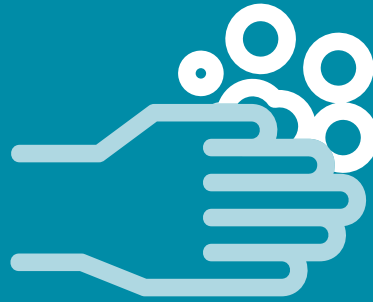


ripartire sicuri

fase 2
covid-19



mantenere la distanza



lavarsi le mani



usare la mascherina

Lavarsi le mani

Anche se le mani sembrano pulite, vanno lavate spesso con acqua e sapone o gel alcolico. Non toccarsi occhi, naso e bocca con le mani.

Le mani vanno lavate:

- dopo aver tossito o starnutito
- appena tornati a casa
- quando si prepara il cibo
- prima di mangiare
- dopo aver usato il bagno
- se ti sei preso cura di un malato
- dopo aver accarezzato animali
- dopo aver toccato la spazzatura
- dopo aver usato i mezzi pubblici:
- prima e dopo aver usato la mascherina

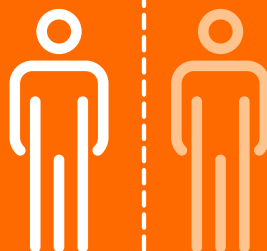


ripartire sicuri

fase 2
covid-19



usare la mascherina



mantenere la distanza



lavarsi le mani

La distanza di sicurezza

La distanza va mantenuta per tutelare la propria salute e quella degli altri

In presenza di più persone è necessario:

- mantenere la distanza di almeno 1 metro, si raccomanda 1,80 mt
- evitare ogni forma di assembramento di persone sia in spazi chiusi, sia in spazi aperti (pubblici o privati)
- durante l'attività sportiva rispettare la distanza interpersonale di almeno 2 metri